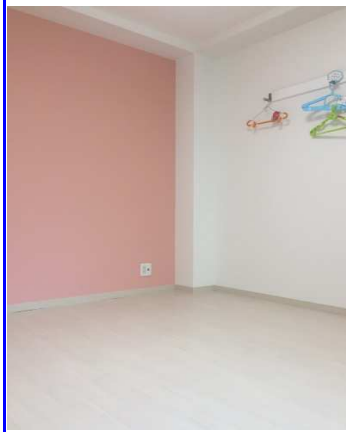
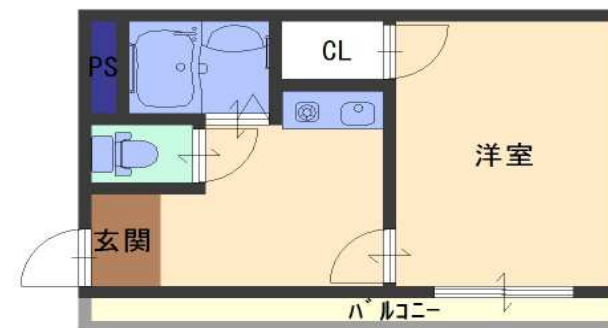


賃貸物件（居住用）

物件種目	マンション		
物件名称	グレースハイツハマダ		
所在地	大阪市淀川区東三国2-5-8		
募集条件	賃料	48,000円	
	共益費	3,000円	
	水道代	2,000円	
	敷金	0円	
	礼金	50,000円	
	交通	地下鉄御堂筋線 東三国駅 徒歩5分	
間取	1R		
専有面積	16m ²		
構造・階数	鉄骨造	4階	建
築年月	平成4年7月		
設備	レディースマンション エアコン 収納 室外洗濯機置場		
その他費用	賃貸保証料		
	火災保険		
	鍵交換代		
備考			



大丸建設株式会社

〒532-0002 大阪市淀川区東三国1丁目33番7号
TEL 06-6396-1230 FAX 06-6391-5100

大阪府知事（13）第13163号

（社）大阪府宅地建物取引業協会 新大阪支部

担当

案内方法

広告料

マンション	地下鉄御堂筋線
ハイツ	地下鉄谷町線
アパート	地下鉄堺筋線
	地下鉄四つ橋線
1R	地下鉄中央線
1K	地下鉄千日前線
1DK	地下鉄長堀鶴見緑地線
1LDK	地下鉄今里筋線
2K	北大阪急行
2DK	大阪モノレール
2LDK	JR環状線
3K	JR京都線
3DK	JR神戸線
3LDK	JRゆめ咲線
	JR阪和線
木造	JR学研都市線
鉄骨造	JR東西線
軽量鉄骨造	JR宝塚線
RC造	阪急電鉄京都線
SRC造	阪急電鉄神戸線
	阪急電鉄宝塚線
	阪急電鉄箕面線
	阪急電鉄千里線
	阪急電鉄伊丹線
	阪急電鉄今津線
	阪神電鉄本線
	阪神電鉄なんば線
	阪神電鉄武庫川線
	京阪電鉄本線
	京阪電鉄中之島線